

Официальный дилер и сервисный центр АО «КАЗ» и АО ГАКЗ»

Руководителю
организации

Добрый день!

Выражаем Вам свое почтение и благодарим за проявленный интерес к грузоподъемной технике.

Представляем Вашему вниманию кран-манипулятор грузоподъемностью 7 т., производства АО «Галичский автокрановый завод».

№	Марка модель	г/п, т	Длина стрелы, м	Стоимость в базовой компл-ии, с учетом доставки до Кемерово, руб. с НДС	Срок изготовления (с момента предоплаты), раб дн.
1	КМУ-150 «Галичанин» (без люльки)	7	19	1 900 000	В наличии в Кемерово
В базовую комплектацию КМУ-150 входят:				<ul style="list-style-type: none"> - 6-тисекционная телескопическая стрела длиной 4,5-19,0 м; - колонна с пластиковым сиденьем и пультом управления крановыми операциями; - механизм поворота с полноповоротным ОПУ (без ограничения угла поворота в обе стороны); - передняя балка с двумя я передними выносными опорами, выдвигаемыми гидроцилиндрами в комплекте с двумя передними не поворотными опорными гидроцилиндрами (аутригнерами) в сборе с гидроразводкой; - грузовая лебедка с канатом и крюковой подвеской (4-х кратная запасовка); - прибор безопасности ОКМ-1, приборы сигнализации и освещения; - гидроразводка на врезных кольцах с использованием оцинкованной трубки; гидрооборудование; электрооборудование со степенью защиты IP67; элементы крепления на все типовые шасси; 	
В базовую комплектацию КМУ-150 не входят:				КОМ (коробка отбора мощности), гидронасос с элементами гидроразводки и крепления, подрамник, рабочая жидкость.	
Дополнительно для КМУ-150 могут быть поставлены:		Сертифицированная под требования Ростехнадзора электроизолированная до 400В двухместная рабочая платформа (люлька) грузоподъемностью 250 кг для подъема людей на высоту до 24 метров. В комплект входят задние телескопические выносные опоры с увеличенным опорным контуром и пульт дистанционного управления всеми рабочими операциями КМУ		750 000	Сиденье и пульт управления на колонне в варианте с люлькой штатно не устанавливаются.

ИНН/КПП 4205276568/420501001
ОГРН 1134205024667
ОКПО 67695313
Расчетный счет 40702810934070000725
Банк Филиал № 5440 ВТБ24
(ЗАО) в г.Новосибирск
Кор.счет 30101810450040000751
БИК 045004751



Общество с ограниченной ответственностью
«Сибирская Крановая Компания» (ООО «СКК»)
Адрес: 650021, Кемеровская обл.
г. Кемерово, ул. Красноармейская 3, оф.3
т/ф: (3842) 44-29-12 ; т.: (3842) 67-14-10
e-mail: info@sib-kran.ru
http: sibkran.pф

Установка задних не телескопических опор для увеличенного опорного контура с двумя опорными не поворотными цилиндрами	90 000	
Установка задних телескопических опор для увеличенного опорного контура с двумя опорными не поворотными цилиндрами	190 000	
Мягкое сиденье оператора	10 000	
Тент (капюшон) для защиты оператора от погодных факторов	20 000	
Установка маслоохладителя	50 000	
Насос гидравлический с присоединительными РВД	30 000	
Установка на КМУ системы радиуправления с пульта с возможностью как кабельного, так и дистанционного управления	200 000	





Описание модели КМУ-150

Опорно-поворотное устройство

Полноценное ОПУ без ограничения угла поворота, позволяющее существенно сократить время выполнения работ.

Вращающееся соединение

Вращающееся соединение применено для передачи рабочей жидкости с неповоротной части на поворотную. Данное решение исключает износ рукавов высокого давления по причине трения во время поворота, и позволяет оператору КМУ не беспокоиться об ограничении рабочей зоны по азимуту.

Стрела

Шестигранная шестисекционная стрела с максимальным вылетом 19,0 метров, изготовленная из качественной высокопрочной стали.

Опускание стрелы ниже уровня горизонта на 15° упрощает обслуживание стрелы, так как для ее осмотра не требуется дополнительных средств (лестниц, стремянок). Облегчается монтаж рабочей платформы (люльки) на стрелу, а так же обеспечивается комфортный доступ в нее с земли. Износостойкие плиты скольжения, позволяющие выполнять плавное телескопирование и не требующие обслуживания в процессе эксплуатации.

Смазка стрелы не требует обслуживания во время эксплуатации, что существенно сокращает время ТО, обеспечивает лучшее скольжение, и поддерживает привлекательный внешний вид КМУ в течение долгого времени.

Телескопирование стрелы с грузом без снижения грузовой характеристики позволяет выполнять специальные задачи: устанавливать грузы в труднодоступных местах, переносить их среди смонтированных конструкций.

Задние опоры

Телескопические задние опоры приводятся в движение от гидропривода краноманипуляторной установки и могут выдвигаться независимо друг от друга.

Рабочая платформа (люлька)

Опционально КМА-150-1 может комплектоваться двухместной рабочей платформой (люлькой) грузоподъемностью 250 кг с электроизоляцией до 400 Вольт. Рабочая высота подъема составляет 24 м. При оборудовании рабочей платформой (люлькой) на КМУ применяется дистанционное радиоуправление рабочими операциями.

Надежность

Применение современных разработок Bosch Rexroth позволяет оператору забыть о вибрациях и неудобствах при выполнении рабочих операций, обеспечивает плавность и безотказность работы. Безопасность обеспечивают тормозные клапаны, установленные на всех гидроцилиндрах и лебедке для удержания груза в любом положении.

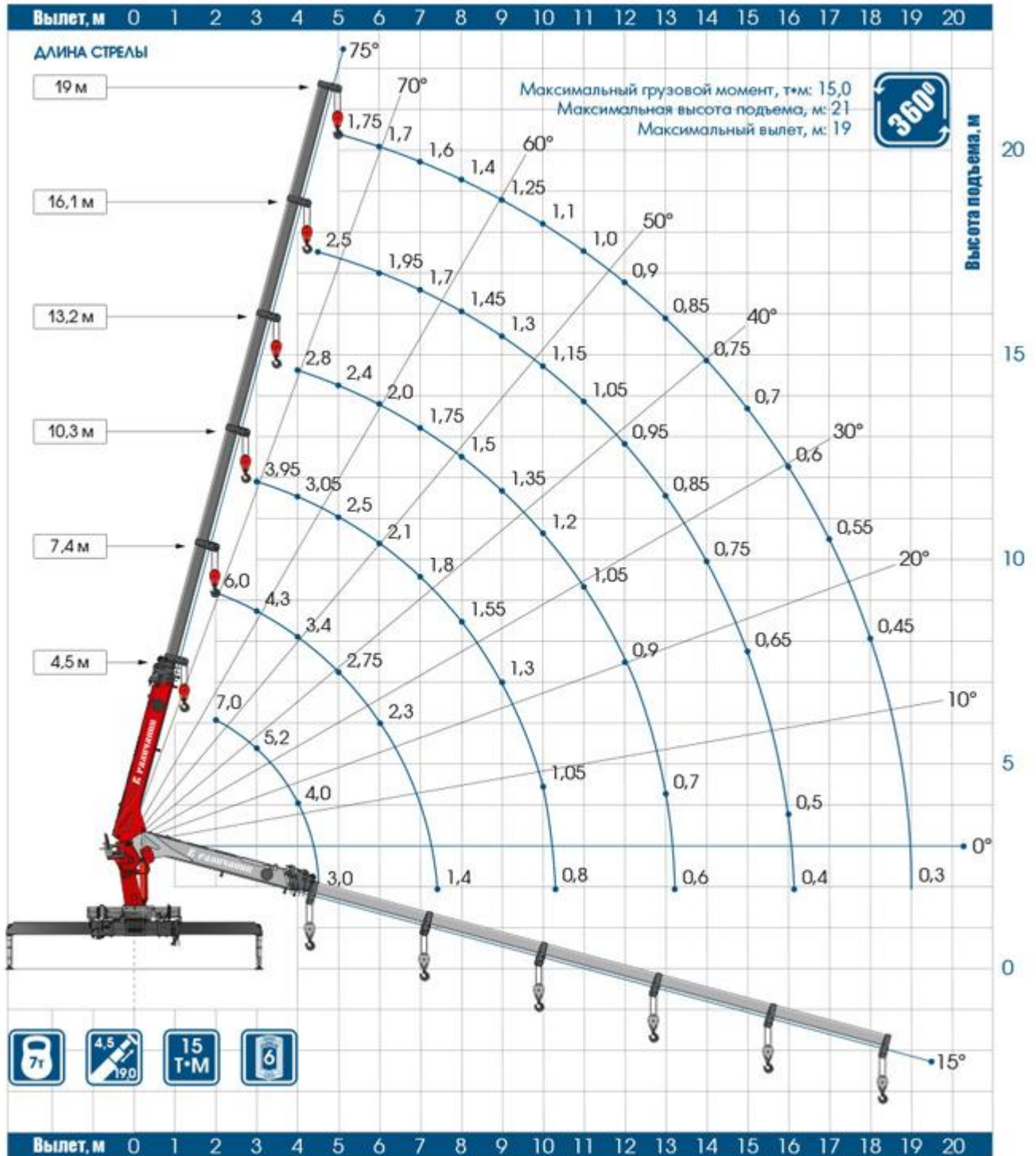
Температурный режим работы гидрооборудования от плюс 40°С до минус 40°С.

Рабочее место оператора

Рабочее место оператора оборудовано: удобными рукоятками для управления крановыми операциями, манометром для отслеживания загрузки крана, клавишами со степенью защиты IP67, позволяющими работать в любых погодных условиях, прибором безопасности с индикацией предельных нагрузок, счетчиком моточасов и элементами управления двигателем шасси.

Технические характеристики КМУ-150

Параметр	Значение
Количество телескопируемых секций стрелы, шт	6
Максимальный грузовой момент, т.м	15
Грузоподъемность нетто, т	
- максимальная	7,0
- на максимальном вылете	0,3
Максимальный вылет стрелы,м	19,0
Максимальная высота подъема,м	20,9
Максимальная глубина опускания,м	20,9
Тип привода	гидравлический
Угол поворота колонны,градус	360
Угол опускания стрелы ниже горизонта, градус	15,0
Место управления	с сиденья
Стандартная база опор, м	5,6
Способ выдвижения опор	гидравлический
Производительность насоса, л/мин	60
Емкость гидробака(полная/ max/ min)	135/ 120/ 110
Рабочая температура окружающей среды, град. С	от -40 до +40
Рабочее давление, МПа	20
Размер по осям шпилек, мм	658
Размер для монтажа на раме, мм	560...1000
Габаритные размеры (длина x ширина x высота), м	5,66 x 2,55 x 2,66
Срок гарантийного обслуживания	24 месяца с момента передачи потребителю, но не более 1000 часов наработки
Нормативный срок службы, лет	10



Гарантии

Гарантийный срок эксплуатации крановой установки –24 месяцев или 1 000 моточасов наработки в крановом режиме, с момента передачи крана Покупателю (при соблюдении требований технической документации завода-изготовителя). Срок службы крана при 1,5-сменной работе в паспортном режиме составляет 10 лет. Каждый кран укомплектован индивидуальным комплектом ЗИП на базовое шасси и на крановую установку.

Условия оплаты

– 100 % предоплата в течение 3 банковских дней, на основании счета на предоплату;
(по согласованию с покупателем возможны иные условия оплаты)

Условия поставки

Базис поставки: территория Покупателя (**г. Кемерово**).

В стоимость КМУ включены расходы на доставку до территории Покупателя и предпродажную подготовку.

Стоимость и сроки доставки до Покупателя в субъекты РФ согласовываются дополнительно.

Завод-изготовитель оставляет за собой право на технические изменения характеристик автомобильных кранов до подписания договора купли-продажи (поставки).

По вопросам приобретения и условий поставки просим обращаться по тел. 8 (3842) 67-34-10, 8 923 567 3410.

Генеральный директор



А. В. Норенко